



SOUNDPROJEKTOR METALL

CELL20T/ENC



Dieser elegante, sehr hochwertige Soundprojektor besteht aus mit Kunststoff überzogenem, stranggepreßtem Aluminium. Durch die robuste Konstruktion wird ein hoher Schutz gegen Vandalismus erreicht und der Einsatz in Einkaufszentren, Bahnhöfen, Gefängnissen etc. ermöglicht.

Durch das speziell behandelte Chassis ergibt sich eine sehr gute Sprachverständlichkeit sowie eine ausgezeichnete Wiedergabe von Hintergrundmusik.



EN54-24:2008 0905-CPR-201105 TYPE B

● Norm	Konform zu EN54-24 Konform zu BS5839:8
● Elektrisch	
Nennbelastbarkeit, Watt	20
Anpassungsübertrager 100 Volt Linie, Watt	20/10/5/2.5
Übertrager Impedanz, Ohm, 100 Volt	500/1k/2k/4k
Anapassungsübertrager 70,7 Volt Linie, Watt	10/5/2,5/125
Treiber Impedanz, Ohm	8
Effektiver Übertragungsbereich, Hz (BSEN60268-5)	110-16.000
S.P.L. @ 1 m, 1 Watt, dB, Oktave, 100 Hz-10 kHz	91
S.P.L. @ 1 m, volle Leistung, dB, Oktave, 100 Hz-10 kHz	104
S.P.L. @ 4 m, 1 Watt, dB, 1/3 Oktave, 100 Hz-10 kHz	77
S.P.L. @ 4 m, volle Leistung, dB, 1/3 Oktave, 100 Hz-10 kHz	87
Abstrahlwinkel bei 1k/2k Hz, Grad	208/123 Horizontal 210/121 Vertikal
● Umgebung	
IP-Schutzklasse	66
Temperaturfestigkeit Min/Max	-25°C bis 70°C
Relative Luftfeuchte	≤95%
● Mechanisch	
Abmessung, mm	Ø140 x 191
Gewicht netto, kg	2,3
Farbe	Verkehrsweiss, RAL9016
Material	Aluminium und Edelstahl Aluminium-Gitter
Montage	Aluminium - U-Bügel
Sicherheit	Keramikklemme Thermosicherung Kondensator für Gleichstrom- Leistungsüberwachung



ATEIS Europe B.V.
Celsiusstraat 1, 2652 XN Lansingerland, Netherlands
Phone +31 (0)10 208 86 90, www.ateis-europe.com, info@ateis-europe.com

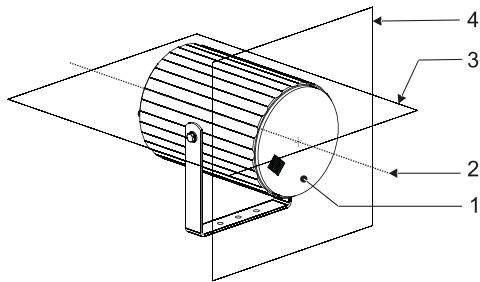
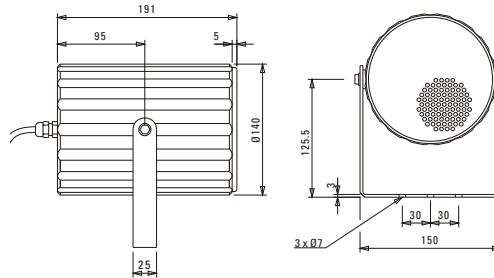




PENTON

Montage - u. Installationsanleitung CELL20T/ENC

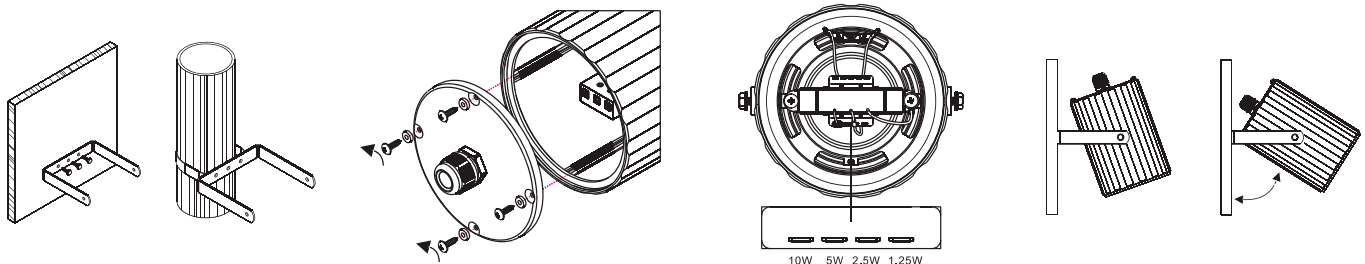
EN54-24:2008
0905-CPR-201105
TYPE B



1. Gehäuse
2. Referenzachse
3. Referenzebene
4. Horizontale Ebene

Übertragerbelegung: 100V/70V Linie

	Weisses Kabel + Anpassung				Schw.
100V	2.5W	5W	10W	20W	COM
70V	1.25W	2.5W	5W	10W	COM
IMP (Ω)	4K	2K	1K	500	



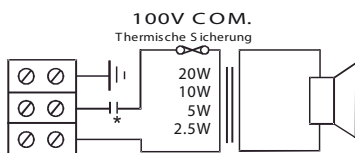
1) Befestigen Sie den "U"-Bügel senkrecht an einer Wand bzw. einem Mast.

2) Entfernen Sie die Abdeckung am hinteren Teil des Lautsprechers. Führen Sie das Lautsprecherkabel durch eine geeignete Kabelverschraubung.

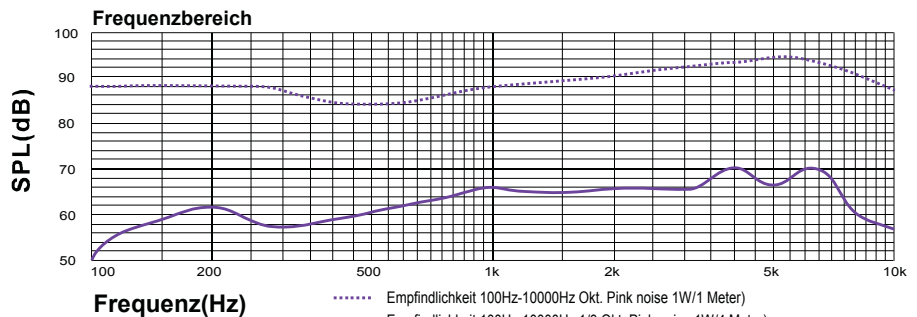
3) Schliessen Sie die Adern der 100V Linie an die keramische Anschlussklemme an. Die Klemme ist für ein- und ausgehende Verbindungen bis zu 2.5mm Aderquerschnitt ausgelegt. Wählen Sie die benötigte Leistung durch Umstecken des Kabelschuhs am Übertrager.

4) Montieren Sie die Abdeckung wieder.
5) Achten Sie darauf, dass die Dichtung richtig sitzt und die Unterlegscheiben der Schrauben verwendet werden, damit der IP-Schutz erhalten bleibt.

6) Befestigen Sie den Lautsprecher am montierten "U"-Bügel. Stellen Sie nun die nötige Neigung ein und ziehen die Schrauben.



Schaltplan



* Aktiver Equalizer: +3.5dB@630Hz, +3.5dB@800Hz, -3.5dB@1250Hz, -3.5dB@1600Hz, -2.5dB@4000Hz

Haftungsausschluß: Änderungen und Irrtümer vorbehalten.



ATEiS Europe B.V.
Celsiusstraat 1, 2652 XN Lansingerland, Netherlands
Phone +31 (0)10 208 86 90, www.ateis-europe.com, info@ateis-europe.com

