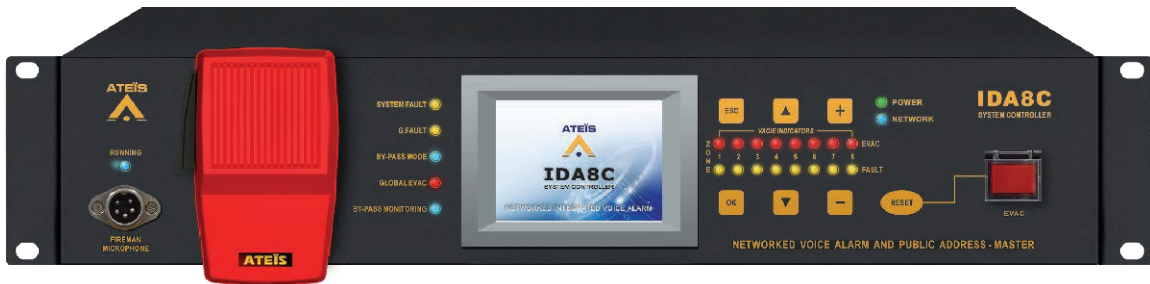




IDA8

NETZWERKFÄHIGES SPRACHALARMSYSTEM FÜR ANSPRUCHSVOLLE ANWENDUNGEN

EN54
Certified





ATEIS stellt stolz IDA8 vor, ein hochintegriertes Sprachalarm-System, das den Anforderungen von EN54-16 und UL60065 entspricht. Das System bietet Notfallnachrichten, Sprachdurchsagen, Audio-Streaming, Prioritätskontrolle, VoIP, Steuerung durch 3rd Party, Wiedergabe und Aufzeichnung von Nachrichten usw.

Das IDA8-System ist ein vollständig digitales und vernetztes Sprachalarm-System mit einstellbaren DSP-Parametern im digitalen Bereich. Dank seiner modularen Audioeingangs- und Audioausgangskarte eignet sich IDA8 für den Einsatz in jeder Installationsgröße, unabhängig davon, ob es sich um ein kleines lokales System mit 256 Zonen oder ein großes komplexes Mehrzonen- und Mehrfacheingangssystem mit 8.192 Zonen handelt. Alle diese Funktionen werden in der Hauptmatrix dargestellt, um die hohe Qualität der Audioproduktion sicherzustellen, die in unterschiedlichen Umgebungen und an großen Standorten erforderlich ist.

Der IDA8C-Controller unterstützt bis zu 48 gleichzeitige Audiokanäle pro lokalem Netzwerk und ist mit vier Remote-Ports für Sprechstellen, neun überwachten Kontakteingängen, acht Kontaktausgängen, einem Fehler- und einem EVAC-Relaisausgang ausgestattet und kann bis zu acht überwachte Kontakte stehen zur Verfügung, um Verstärker sowie zwei Backup-Verstärker anzuschließen. Jede Zone verfügt über einen A/B-überwachten Line Ausgang. Darüber hinaus ist IDA8C in der Lage, den Status aller Systemgerätekomponten zu überwachen und zu protokollieren.

Die lokalen und globalen Netzwerke von ATEIS unterstützen eine redundante Ringverkabelung. Softwaresteuerung, Konfiguration und Audioverteilung über IP werden durch Ethernet-Kommunikation ermöglicht.

SYSTEM KOMPONENTEN

IDA8C

Netzwerkfähiger Controller
Matrix Mode



IDA8SL

Netzwerkfähige "Low Impedance" Sekundär Einheit
Matrix Mode



IDA8S

Netzwerkfähige Sekundär Einheit
Matrix Mode



IDA8SAB

Netzwerkfähige Sekundär Einheit
für A/B-Zonen - Matrix Mode



SPRECHSTELLEN & ZUBEHÖR



PSS-AS
Sprechstelle mit farbigem Touch-Screen



PPM-AS
Erweiterbare Tischsprechstelle



CD-TOUCHAS
Sprechstelle zur Wandmontage



CD-8AS/CD-16AS
Sprechstelle mit 8/16 Tasten zur Wandmontage



URGP-32I20/URGP-16I160
Alarm Input Interface



DNM-485 Noise Sensing Mikrofon (RS48)
DNM-ENET Noise Sensing Mikrofon (Ethernet)



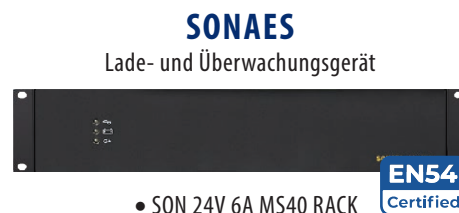
URC-150AS Programmierbarer Remote Controller
URC-200AS Programmierbarer Remote Controller (Ethernet)

VERSTÄRKER & BATTERIE-LADEGERÄTE



SPA
Sicherheits-Leistungsverstärker, 24VDC Backup

- SPA2060: 60 W x 2 CH
- SPA2120: 120 W x 2 CH
- SPA2240: 240 W x 2 CH



SONAES
Lade- und Überwachungsgerät

- SON 24V 6A MS40 RACK
- SON 24V 12A MS150 RACK



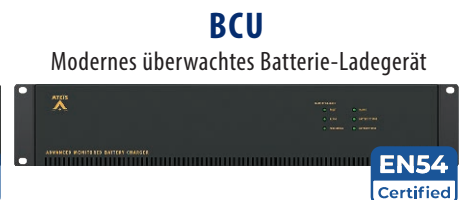
BPA
Überbrückungs-Leistungsverstärker Class AB

- BPA-1240: 240 W x 1 CH
- BPA-1480: 480 W x 1 CH
- BPA-2060: 60 W x 2 CH
- BPA-2120: 120 W x 2 CH
- BPA-2240: 240 W x 2 CH
- BPA-2480: 480 W x 2 CH
- BPA-1000: 1000 W x 1 CH



DPA
Digitaler überwachter Verstärker

- DPA8060: 60 W x 8 CH
- DPA4125: 125 W x 4 CH
- DPA4250: 250 W x 4 CH
- DPA2500: 500 W x 2 CH



BCU
Modernes überwachtes Batterie-Ladegerät

- BCU-4830A: 3 amp/30 amp
- BCU-4875A: 6 amp/75 amp

NETZWERK KARTEN

NET-C1

RJ45 (A) - (B)

EN54
Certified



NET-C3

Fiber Optic Multi Mode (A) - (B)

EN54
Certified



NET-C2

Fiber Optic Multi Mode (A) - RJ45 (B)

EN54
Certified



NET-C4

RJ45 (A) - Fiber Optic Multi Mode (B)

EN54
Certified



NET-C2S

Fiber Optic Single Mode (A) - RJ45 (B)

EN54
Certified



NET-C3S

Fiber Optic Single Mode (A) - (B)

EN54
Certified



NET-C4S

RJ45(A) - Fiber Optic Single Mode (B)

EN54
Certified



OPTIONALE KARTEN

ANALOGUE AUDIO I/O KARTE



EN54
Certified

Analoge Audiokarten sind für lokale Ein- oder Ausgänge in 4er-Blöcken oder in einer 2-Ein-/2-Aus-Konfiguration erhältlich. Empfindlichkeit und Ausgangsleistung sind hochgradig einstellbar. Ein herausragendes Design mit maximaler Flexibilität durch die Bereitstellung einer echten 48-V-Phantomspannung für jede Karte.

DIGITALE AUDIO I/O KARTE



EN54
Certified

Mit den digitalen Audio-I/O-Karten können Sie die Digitalisierung umsetzen und auf der IDA8-Plattform eine maximale Klangqualität und Übertragungsentfernung erzielen. Digitale Karten bieten eine höhere Kapazität der Ein- und Ausgangskonfiguration mit bis zu 8 Eingangs- und 8 Ausgangskanälen auf einer einzigen Karte.

TELEFON KARTE



Wie lässt sich ein Multiprojekt sowohl in ein Sprachalarm-System als auch in Konferenzräume integrieren? Durch Hinzufügen der Telefonkarte können Sie die Telefonkonferenzfunktionen des IDA8-Systems nutzen.

ATEIS STUDIO



INTEGRIERTE BETRIEBS - SOFTWARE

Die ATEIS Studio-Software ist eine grafische Benutzeroberfläche, die für die intuitive Systemeinrichtung und Programmierung entwickelt wurde. Die PC-basierte Software ermöglicht Hardware-Updates, vollständige Systemkonfiguration einschließlich flexibler Gerätetopologie, DSP-Anpassungen, Ereignisse, Zeitplaner, Voreinstellungssteuerung und Echtzeitüberwachung.

GRAPHISCHE BENUTZER OBERFLÄCHE

Mit ATEIS Studio können komplette Sprachalarm- oder Audiosysteme mit einer Reihe von Geräten zentral über eine einzige Benutzeroberfläche konfiguriert, überwacht und gesteuert werden. ATEIS Studio unterstützt die gesamte IDA8-Produktfamilie. Die Software ermöglicht einen umfassenden Überblick über das System und seine virtuellen Verbindungen und bietet außerdem Steuerungs- und Gerätekonfiguration für IDA8-Controller und Sekundär-Einheiten, Sprechstellen und Fernbedienungen wie PSS-AS-, CD-16AS- und URC-150AS-Geräte.

DIAGNOSE

ATEIS Studio überwacht, steuert, protokolliert und meldet eine Reihe von Ereignissen. Die gesamte voreingestellte Systemkonfiguration kann gespeichert und per Knopfdruck wieder geladen werden. Benutzer können die Elemente der grafischen Benutzeroberfläche oder der Bedienfelder individuell gestalten, die Zeitpläne und Ereignisse programmieren und verschiedene Benutzerebenen für Sicherheit und Verwaltung erstellen.

AUFBAU

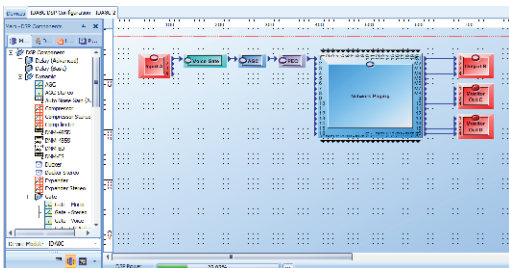
ATEIS Studio bietet einen vollständigen Satz an Werkzeugen und Bausteinen für die Echtzeitsteuerung und -überwachung. Detaillierte Informationen wie Signalpegel, Lautsprecherimpedanz, aufgezeichnete Nachrichten, Verstärkerzustände und andere Parameter können in Echtzeit überwacht werden. Zusammen mit der GUI wird eine umfassende Bibliothek mit Werkzeugen, Steuerungs- und Überwachungselementen bereitgestellt, darunter Elemente wie Lautstärkereglern, Pegelanzeige, High-Level-EQ, Komprimierung, Begrenzung, automatische Verstärkung, Geräuscherkennung, Mischung, Verknüpfungstasten und Anzeige-Elemente. Das Elementverhalten kann vollständig an jede Anwendung angepasst werden. Die integrierte Dateiübertragungssoftware überträgt sowohl Daten als auch Audiodateien vom PC zum Netzwerkcontroller.

ZUGANGSBERECHTIGUNGEN

Zusätzliche Sicherheit kann der Software durch passwortgeschützte Schichten gemäß EN54-16 hinzugefügt werden. Es können mehrere Benutzer erstellt und zugewiesen werden, jeder mit einem eindeutigen Passwort und Zugriff auf bestimmte Ebenen der GUI.

DRAG & DROP

Um die Systemkonfiguration einschließlich Hardwareverbindung, Signalpfaden für jedes Gerät, DSP-Komponenten usw. zu entwerfen, ziehen Sie einfach Elemente/Komponenten per Drag & Drop in das Designfenster und ermöglichen so benutzerfreundliche Änderungen in Echtzeit.



EIGENSCHAFTEN

- Läuft unter Windows
- Zuweisbare Zugriffsebenen mit Rechteverwaltung
- Alle System- und Geräteparameter können konfiguriert werden
- Einfache Navigation
- Drag & Drop-Funktionen

DIAGNOSE- UND PROTOKOLLIERUNGS-SOFTWARE

- Anruf-, Fehler- und allgemeine Ereignis-protokollierung
- Online-Protokollierungsfunktion
- Historische Protokollierung
- Die Priorität der Ereignisanzeige kann geändert werden
- Passwortgeschützt

DATEIEN TRANSFER SOFTWARE

- PC-basierte Anwendung
- Wird zusammen mit dem Netzwerkcontroller geliefert
- Erstellung von Nachrichtensätzen
- Offline-Konfiguration



SCHULEN



GESCHÄFTE



EINKAUFSZENTREN



HOTELS



BAHNHÖFE



UNIVERSITÄTEN

**ATEIS Deutschland GmbH**

Bahnhofstrasse 18
D-74906 Bad Rappenau, Deutschland
Tel: +49 (0)7264 702 40 60
info.de@ateis.global

