



DRUCKKAMMERLAUTSPRECHER, ABS-KUNSTSTOFF, WETTERFEST

PH10/T

PH 10/T ist ein kompakter, wetterfester Druckkammerlautsprecher, der besonders für eine hohe Tonverstärkung konzipiert wurde. Er wird aus einem UV-beständigen, verstärkten ABS-Kunststoff hergestellt und verfügt über einen mit Epoxid überzogenen U-Befestigungsbügel aus Edelstahl (rostfrei).

Dieser Druckkammerlautsprecher ist durch die hohe Leistungsfähigkeit verbunden mit einem hohen Schalldruck speziell für die Wiedergabe von Sprachdurchsagen bzw. Signalwarnungen ausgelegt.

PH 10/T ist resistent gegenüber salzhaltiger Luft, den meisten nicht ätzenden Stoffen und vielen Chemikalien. Daher kann er z.B. auch in Marine- oder industriellen Anwendungen eingesetzt werden und eignet sich hervorragend für den Gebrauch im Innen-, und Außenbereich.



● Elektrisch	
Nennbelastbarkeit, Watt	10
Anpassungsübertrager 100 Volt Linie, Watt	10/5/2.5/1.25
Übertrager Impedanz, Ohm, 100V	1k/2k/4k/8k
Anpassungsübertrager 70,7 Volt Linie, Watt	5/2.5/1.25/0.625
Treiber Impedanz, Ohm	20
Effektiver Übertragungsbereich, Hz (BSEN60268-5)	400-8.000
S.P.L. @ 1m, 1Watt, dB, Testsignal 100Hz-10kHz	97
S.P.L. @ voller Leistung, Oktave Bandbreite, dB	107
Akustische Leistung (dB-PWL bei 1 Watt) 1k/2kHz, dB	95/97
Abstrahlwinkel bei 1k/2kHz, Grad	180/110
Direktiver Q Faktor, 1k/2kHz	2.8/6.6
● Umgebung	
IP-Schutzklasse	56
Temperaturfestigkeit Min/Max	-50°C bis 70°C
Relative Luftfeuchte	n/a
● Mechanisch	
Abmessung, mm	Ø138x200
Gewicht netto, kg	1.30
Farbe	Lichtgrau, RAL 7035
Material	ABS-Kunststoff Gehäuse mit UV-Schutz
Montage	Edelstahl U-Befestigungsbügel

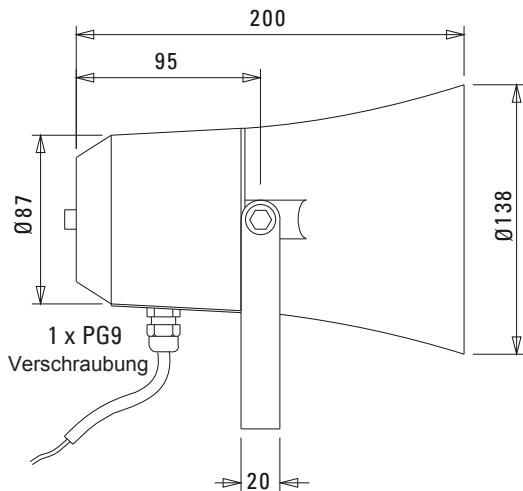


ATEIS Europe B.V.
Celsiusstraat 1, 2652 XN Lansingerland, Netherlands
Phone +31 (0)10 208 86 90, www.ateis-europe.com, info@ateis-europe.com

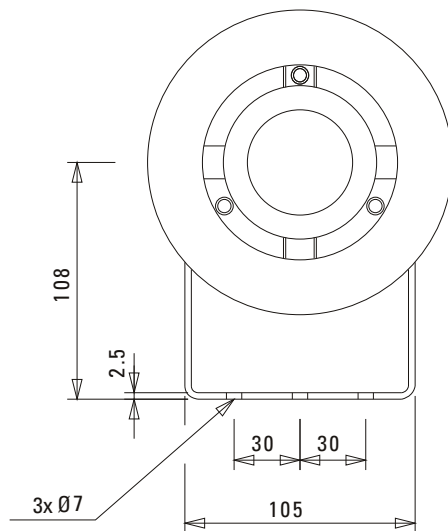


Montage - u. Installationsanleitung PH10/T

Seitenansicht
(Masseinheit: mm)

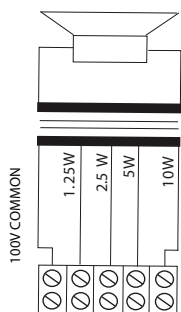


Frontansicht
(Masseinheit: mm)



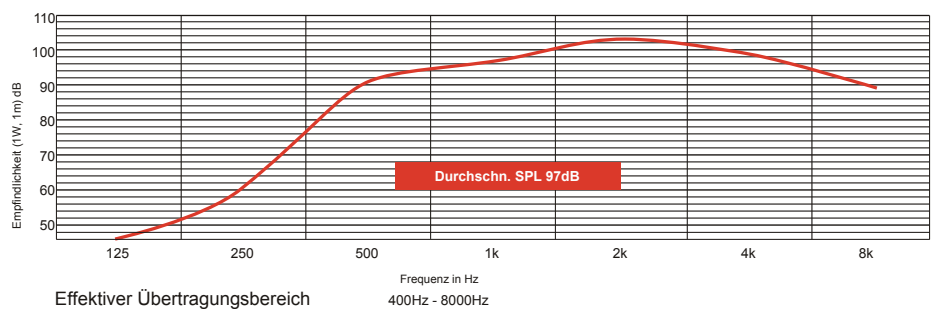
- 1) Nach Entfernung der Rückwand sehen Sie eine 3-polige keramische oder eine Kunststoffanschlusleiste, welche mit dem 100 Volt Übertrager verbunden ist. Schließen Sie das Eingangskabel an. Oben auf dem Übertrager stehen die verschiedenen Wattleistungen von 10 bis 1,25 Watt. Um die Leistung zu ändern, nehmen Sie den Kabelschuh am Übertrager und verbinden dieser mit der entsprechenden Anpassung. Das weiße Kabel besitzt auch eine thermische Sicherung als Schutz für den Schaltkreis im Falle eines Feuer ausbruchs.
- 2) Nachdem Sie die Leistung ausgewählt und entsprechend angeschlossen haben, befestigen Sie die Kabelverschraubung ganz fest an der Rückwand des Gehäuses.

- 3) Bevor die Rückwand wieder angeschraubt wird, müssen die Gummidichtungen an der Gehäuse-Innenwand richtig sitzen, um Wassereintritt zu vermeiden. Eine Glasfaser-Ummantelung umschließt die Schraube. Diese Hülle ist wichtig um den Übertrager zu schützen.
- 4) Befestigungslöcher, gemäß Bohrungen in den U-Befestigungsbügel (2 Löcher, 60 mm auseinander) in die Oberfläche bohren, wo der-fläche Lautsprecher montiert werden soll. Die mittleren Befestigungsbohrungen werden nur für Montagen an einer Stange benutzt.
- 5) Montieren Sie den Lautsprecher gemäß den Angaben eines Akustikspezialisten.
- 6) Bevor der Lautsprecher in den Lautsprecherstromkreis angeschlossen wird, ist es empfehlenswert die Stromkreis-Impedanz zu überprüfen.
- 7) Nach der Überprüfung der Kabel-Impedanz ist der Lautsprecher betriebsbereit.



Schaltplan

Empfindlichkeit im Sprachbereich



Haftungsausschluß: Änderungen und Irrtümer vorbehalten.



ATEIS Europe B.V.
Celsiusstraat 1, 2652 XN Lansingerland, Netherlands
Phone +31 (0)10 208 86 90, www.ateis-europe.com, info@ateis-europe.com

