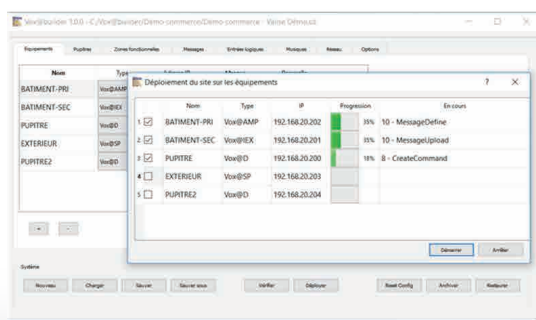


VOX@BUILDER
LOGICIEL D'ASSISTANCE À LA
CONFIGURATION DE PRODUITS IP



Vox@builder est un logiciel d'assistance à la configuration destiné à nos partenaires et intégrateurs pour la mise en œuvre de solutions de sonorisation sur IP Vox@. Il est particulièrement adapté dans des installations de type PPMS et sites sensibles.

Configuration des systèmes IP Vox@ simplifiée

Véritable outil d'aide à la spécification, à la configuration et au déploiement de votre système, Vox@builder vous permet de configurer en toute simplicité notre gamme de produits IP et vous procure un cadre dans la définition de vos besoins, vous garantissant de traiter tous les aspects techniques de votre projet.

Vox@builder est orienté utilisateur et simple à utiliser avec la possibilité d'affecter des noms et vocabulaires propres à chaque site d'installation (noms de zones, de bâtiments...).

Fonctionnement du système déployé garanti

L'interface graphique de Vox@builder vous permet de configurer les fonctionnalités de votre projet sans besoin de programmation manuelle des équipements et en garantissant leur fonctionnement.

Déploiement rapide et efficace de votre solution

Vox@builder vous permet par ses fonctions intégrées de mettre en œuvre votre installation en toute simplicité quel que soit le nombre de produits déployés. Le temps de mise au point et de validation du système s'en trouve drastiquement réduit. L'ajout de nouveaux équipements dans la solution est facilité.

Bibliothèque de messages et de sonneries prête à l'emploi

Vox@builder intègre une bibliothèque de messages et de sonneries préenregistrée pour que vous n'ayez pas à prévoir l'enregistrement de fichiers audio.

CARACTERISTIQUES PRINCIPALES

FONCTIONNALITÉS SUPPORTÉES

- Appel par zone avec carillon depuis les pupitres IP
- Lancement de messages enregistrés depuis les pupitres
- Définition des zones de diffusion
- Gestion des priorités
- Déclenchement de messages préenregistrés sur entrée contact
- Localisation du déclenchement des messages sur les pupitres, avec alerte sonore et visuelle, et arrêt des messages depuis pupitre
- Déclenchement de sonneries de début/fin de cours
- Mise en route et réglage de diffusion de sources de musique
- Intercom entre pupitres
- Bibliothèque de messages et sonneries

CONFIGURATION

- Gestion des projets de sites:
Création, archivage, restauration de configurations
- Déploiement complet vers les équipements:
Génération automatique des commandes VNB, envoi des fichiers audio,...
- Mise à jour facilitée des fichiers son des messages et carillons

SPÉCIFICITÉS TECHNIQUES

- PC sous Windows requis (toutes versions)
- Software des équipements Vox@: 1.7.0 minimum
- Flux IP: Multicast, Unicast
- Zones fonctionnelles: 12
- Messages: 16 fichiers d'information, début et fin d'alerte, ...
- Sources de musique: 2
- Localisations des déclenchements de messages: 15

EQUIPEMENTS SUPPORTÉS

TERRA AMP Vox@, TERRA EXA Vox@, Vox@SP, TERRA EX Vox@, TERRA EXU Vox@, TERRA IEX Vox@, TERRA IEXU Vox@, Vox@D, TSIP, PRIMA-VA, TERRA 8IO Vox@, Vox@sources

APPLICATIONS TYPES

- PPMS (Plans Particulier de Mise en Sécurité)
- Etablissements scolaires (Ecoles, Collèges, Lycées)
- Sonorisation de Rue
- Sites sensibles
- Sites industriels
- Campings